

Inhalt Red Lion Controls G3-Serie	Bediengeräte	2	Stand: 2017 R: - SK 290410 P: - SK 170206 T: - Ä: DK150327
	G304K2 4.3" TFT Touch	3	
	G307K2 7" TFT Touch	4	
	G303M 3.2" LCD FSTN, Inneneinsatz	5	
	G303S 3.2" LCD FSTN, Außeneinsatz	6	
	G306A 5.7" TFT Touch und Tasten	7	
	G306M 5.7" Monochrome TFT, Touch und Tasten, Inneneinsatz	8	
	G306MS 5.7" Monochrome TFT, Touch und Tasten, Ausseneinsatz	9	
	G308C 7.5" TFT Touch und Tasten	10	
	G308A 8.4" TFT Touch und Tasten	11	
	G310C 10.4" TFT Touch und Tasten, Inneneinsatz	12	
	G310S 10.4" TFT Touch und Tasten, Außeneinsatz	13	
	G315 15" TFT Touch und Tasten	14	
	Modbus-Anzeige WS401	14	
	Zubehör	15	
Schutzfolie	15		
7" 10er EK 65,- (12/16)	15		
Software und Treiber	15		
Kontakt	I.E.D Institut für Explorative Datenanalyse GmbH • Gustav-Adolf-Straße 78 • 22043 Hamburg Tel.: +49 (40) 270 26 25 • Fax: +49 (40) 270 85 52 • E-Mail: Info@iedhamburg.de		
Warenzeichen	Die Nennung von Produkten, die nicht von I.E.D sind, dient ausschließlich Informationszwecken und stellt keinen Warenzeichenmissbrauch dar.		
Weitere Daten und Informationen	Beachten Sie bitte die weiteren Informationen und technischen Daten in den Prospekten, den Datenblättern oder der Bedienungsanleitung.		
Preise	Unverbindliche Preisinformation. Alle Preise zzgl. MwSt. Änderung und Irrtum vorbehalten.		

Bediengeräte mit Touch, mit und ohne Tasten.

Die voll ausgestatteten HMIs mit dem besten Preis-/Leistungsverhältnis.





- ✓ Erfassen und Visualisieren von Messdaten
- ✓ Optische Prozessdarstellung
- ✓ Steuerung / Regelung
- ✓ RS232 / RS485 / Ethernet
- ✓ Optionale Schnittstellen z.B. CANopen, Profibus DP
- ✓ Protokoll-Konverter
- ✓ Integrierter Web-Server
- ✓ Datenlogger – Funktion auf CompactFlash-Karten
- ✓ Sprachumschaltung
- ✓ Projektierung durch kostenlose Software
- ✓ Innen- und Außen-Einsatz
- ✓ Zahlreiche Treiber
- ✓ Programmierbare Tasten


Dazu bietet die kostenlose Programmier-Software Crimson 3.0® mit intuitiver Bedienung sowie Treibern für alle gängigen Industrieprotokolle umfangreiche Möglichkeiten..


Gern nehmen wir Ihnen die Programmierarbeit ab und erstellen für Sie Crimson 3.0® – Projekte für Ihr Bediengerät nach Ihren Wünschen und Vorgaben.


Bitte lassen Sie sich dazu von uns ein unverbindliches Angebot unterbreiten.

G3-Serie			
G304K2 4.3" TFT Touch	<p>Bediengerät G304K2 im stabilen Gehäuse mit Touch-Bedienung.</p> <p>Display (auch für helle Umgebung) 4.3 Zoll (TFT / Touch) 32.000 Farben, 480 x 272 Pixel (500 cd/m²)</p> <p>Bedienung analoger Touchscreen ca. 9,5 x 5,5 cm Schnittstellen</p> <p>1 x RS232/485/422 1 x RS232 - x RS 422 / 485</p> <p>Keine Webserverfunktion 1 x Ethernet - x USB</p> <p>Speicher, Flash (nichtflüchtig) 128 MB CompactFlash-Steckplatz - *</p> <p>Speisung (Einschaltstrom 700mA) 24 VDC 250 mA max.</p> <p>Temperatur-Bereich (Betrieb) 0...+45 °C Schutzart frontseitig IP 65 Projektierung über Software Crimson (kostenlos)</p> <p>Der Support ist kostenpflichtig und wird nach Aufwand abgerechnet Optional: Schulung oder Applikationserstellung. Bitte anfragen.</p> <p>Die „K-Serie“ dient generell zur Anzeige von Daten. Folgende Funktionen/Eigenschaften sind nicht verfügbar: Webserver, Datenlogging, FTP Transfer, CF-Karten Slot, Email, Erweiterungskarten.</p>  <p>Abbildung ähnlich.</p> <p>Beachten Sie bitte die weiteren Daten in der Bedienungsanleitung oder dem Datenblatt. Beides senden wir Ihnen auf Anfrage gerne zu.</p>	WA-G304K200	372,00

G307K2 7" TFT Touch	<p>Bediengerät G307K2 im stabilen Gehäuse mit Aluminium-Frontplatte.</p> <p>Display 7 Zoll (TFT / Touch) 32.000 Farben, 800 x 480 Pixel (375 cd/m²)</p> <p>Bedienung analoger Touchscreen</p> <p>Schnittstellen:</p> <ul style="list-style-type: none"> 1 x RS232 2 x RS 232/422/485 <p>Keine Webserverfunktion 1 x Ethernet - x USB</p> <p>Speicher, Flash (nichtflüchtig) 128 MB</p> <p>Speisung 24 VDC (max.250mA)</p> <p>Temperatur-Bereich (Betrieb) 0...+45 °C</p> <p>Schutzart frontseitig IP 65</p> <p>Projektierung über Software Crimson (kostenlos)</p> <p>Der Support ist kostenpflichtig und wird nach Aufwand abgerechnet. Optional: Schulung oder Applikationserstellung. Bitte anfragen.</p> <p>Die „K-Serie“ dient generell zur Anzeige von Daten. Folgende Funktionen/Eigenschaften sind nicht verfügbar: Webserver, Datenlogging, FTP Transfer, CF-Karten Slot, Email, Erweiterungskarten.</p>  <p>Abbildung ähnlich.</p> <p>Beachten Sie bitte die weiteren Daten in der Bedienungsanleitung oder dem Datenblatt. Beides senden wir Ihnen auf Anfrage gerne zu.</p>	WA-G307K200	645,00
----------------------------	---	-------------	--------

G303M 3.2" LCD FSTN, Inneneinsatz	<p>Bediengerät G303M im stabilen Gehäuse mit Aluminium-Frontplatte. Geeignet für den Inneneinsatz.</p> <p>Display 128 x 64 Pixel, LCD 3.2 Zoll (FSTN) Bedienung Folientasten frei konfigurierbare Tastatur mit 32 Tasten Schnittstellen</p> <p style="text-align: right;">2 x RS232 1 x RS 422 / 485 1 x Ethernet * 1 x USB **</p> <p>Interner Speicher, Flash (nichtflüchtig) 4 MB CompactFlash-Steckplatz bis 2 GB *** Speisung 24 VDC ±20% max. 9,5 Watt</p> <p>Temperatur-Bereich (Betrieb) 0...+50 °C Schutzart frontseitig IP 65 Projektierung über Software Crimson (kostenlos) Der Support ist kostenpflichtig und wird nach Aufwand abgerechnet. Optional: Schulung oder Applikationserstellung. Bitte anfragen.</p> <p>Datenloggerfunktion: * Auslesen der Daten vom CF über Webserverfunktion oder FTP ** Abholung der Daten über USB (nicht Stick) möglich. Speicherung auf CF wird bei der Übertragung unterbrochen. *** Datenabholung über CF-Kartentausch (2 Minutenfenster) möglich.</p>  <p>Abbildung ähnlich.</p> <p>Beachten Sie bitte die weiteren Daten in der Bedienungsanleitung oder dem Datenblatt. Beides senden wir Ihnen auf Anfrage gerne zu.</p>	WA-G303M000	643,00
--	--	-------------	--------

G303S 3.2" LCD FSTN, Außeneinsatz	<p>Bediengerät G303S im stabilen Gehäuse mit Aluminium-Frontplatte. Geeignet für den Außeneinsatz.</p> <p>Display 128 x 64 Pixel, LCD 3.2 Zoll (FSTN) Bedienung Folientasten frei konfigurierbare Tastatur mit 32 Tasten Schnittstellen</p> <p style="text-align: right;">2 x RS232 1 x RS 422 / 485 1 x Ethernet * 1 x USB **</p> <p>Interner Speicher, Flash (nichtflüchtig) 4 MB CompactFlash-Steckplatz bis 2 GB *** Speisung 24 VDC ±20% max. 9,5 Watt</p> <p>Temperatur-Bereich (Betrieb) 0...+50 °C Schutzart frontseitig IP 65 Projektierung über Software Crimson (kostenlos) Der Support ist kostenpflichtig und wird nach Aufwand abgerechnet. Optional: Schulung oder Applikationserstellung. Bitte anfragen.</p> <p>Datenloggerfunktion: * Auslesen der Daten vom CF über Webserverfunktion oder FTP ** Abholung der Daten über USB (nicht Stick) möglich. Speicherung auf CF wird bei der Übertragung unterbrochen. *** Datenabholung über CF-Kartentausch (2 Minutenfenster) möglich.</p>  <p>Abbildung ähnlich.</p> <p>Beachten Sie bitte die weiteren Daten in der Bedienungsanleitung oder dem Datenblatt. Beides senden wir Ihnen auf Anfrage gerne zu.</p>	WA-G303S000	697,00
--	--	-------------	--------

G306A 5.7" TFT Touch und Tasten	Bediengerät G306A im stabilen Gehäuse mit Aluminium-Frontplatte.	WA-G306A000	1.093,00
	Display 5.7 Zoll (TFT) 256 Farben, 320 x 240 Pixel (380 cd/m ²) Bedienung analoger Touchscreen 4+1 Folientasten		
	Schnittstellen 2 x RS232 1 x RS 422 / 485 1 x Ethernet * 1 x USB **		
	Speicher, Flash (nichtflüchtig) 8 MB CompactFlash-Steckplatz bis 2 GB ***		
	Speisung 24 VDC ±20%		
	Temperatur-Bereich (Betrieb) 0...+50 °C		
	Schutzart frontseitig IP 65		
	Projektierung über Software Crimson (kostenlos)		
	Der Support ist kostenpflichtig und wird nach Aufwand abgerechnet.		
	Optional: Schulung oder Applikationserstellung. Bitte anfragen.		
	Datenloggerfunktion:		
	* Auslesen der Daten vom CF über Webserverfunktion oder FTP		
	** Abholung der Daten über USB (nicht Stick) möglich. Speicherung auf CF wird bei der Übertragung Unterbrochen.		
	*** Datenabholung über CF-Kartentausch (2 Minutenfenster) möglich.		
			
	Abbildung ähnlich.		
	Beachten Sie bitte die weiteren Daten in der Bedienungsanleitung oder dem Datenblatt. Beides senden wir Ihnen auf Anfrage gerne zu.		

**G306M 5.7“
Monochrome TFT,
Touch und Tasten,
Inneneinsatz**

Bediengerät G306M mit vollgrafikfähigem Monochrome Display für den Inneneinsatz.

WA-G306M000

866,00

Display	5.7 Zoll (FSTN) Monochrom 320 x 240 Pixel (165 cd/m ²)
Bedienung	analoger Touchscreen 4+1 Folientasten
Schnittstellen	2 x RS232 1 x RS 422 / 485 1 x Ethernet * 1 x USB **
Speicher, Flash (nichtflüchtig)	4 MB
CompactFlash-Steckplatz	bis 2 GB ***
Speisung	24 VDC ±20%
Temperatur-Bereich (Betrieb)	0...+50 °C
Schutzart frontseitig	IP 66
Projektierung über Software	Crimson (kostenlos)

Der Support ist kostenpflichtig und wird nach Aufwand abgerechnet.
Optional: Schulung oder Applikationserstellung. Bitte anfragen.

Datenloggerfunktion:

* Auslesen der Daten vom CF über Webserverfunktion oder FTP

** Abholung der Daten über USB (nicht Stick) möglich. Speicherung auf CF wird bei der Übertragung Unterbrochen.

*** Datenabholung über CF-Kartentausch (2 Minutenfenster) möglich.



Abbildung ähnlich.

Beachten Sie bitte die weiteren Daten in der Bedienungsanleitung oder dem Datenblatt. Beides senden wir Ihnen auf Anfrage gerne zu.

**G306MS 5.7“
Monochrome TFT,
Touch und Tasten,
Ausseneinsatz**

Bediengerät G306MS mit vollgrafikfähigem Monochrome Display für den Außeneinsatz.

WA-G306MS00

912,00

Display	5.7 Zoll (FSTN) Monochrom 320 x 240 Pixel (165 cd/m ²)
Bedienung	analoger Touchscreen 4+1 Folientasten
Schnittstellen	2 x RS232 1 x RS 422 / 485 1 x Ethernet * 1 x USB **
Speicher, Flash (nichtflüchtig)	4 MB
CompactFlash-Steckplatz	bis 2 GB ***
Speisung	24 VDC ±20%
Temperatur-Bereich (Betrieb)	0...+50 °C
Schutzart frontseitig	IP 66
Projektierung über Software	Crimson (kostenlos)

Der Support ist kostenpflichtig und wird nach Aufwand abgerechnet.
Optional: Schulung oder Applikationserstellung. Bitte anfragen.

Datenloggerfunktion:

* Auslesen der Daten vom CF über Webserverfunktion oder FTP

** Abholung der Daten über USB (nicht Stick) möglich. Speicherung auf CF wird bei der Übertragung Unterbrochen.

*** Datenabholung über CF-Kartentausch (2 Minutenfenster) möglich.



Abbildung ähnlich.

Beachten Sie bitte die weiteren Daten in der Bedienungsanleitung oder dem Datenblatt. Beides senden wir Ihnen auf Anfrage gerne zu.

**G308C 7.5" TFT
Touch und Tasten**

Bediengerät G308C im stabilen Gehäuse mit Aluminium-Frontplatte.

WA-G308C100

1.640,00

Display (auch für helle Umgebung) TFT 7.5 Zoll TFT
32.000 Farben, VGA 640 x 480 Pixel (450 cd/m²)

Bedienung analoger Touchscreen
6 Folientasten

Schnittstellen

2 x RS232
1 x RS 422 / 485
1 x Ethernet *

Speicher, Flash (nichtflüchtig)

32 MB

CompactFlash-Steckplatz

bis 2 GB ***

Speisung

24 VDC ±20%

Temperatur-Bereich (Betrieb)

0...+50 °C

Schutzart frontseitig

IP 66

Projektierung über Software

Crimson (kostenlos)

Der Support ist kostenpflichtig und wird nach Aufwand abgerechnet.

Optional: Schulung oder Applikationserstellung. Bitte anfragen.

Datenloggerfunktion:

* Auslesen der Daten vom CF über Webserverfunktion oder FTP

*** Datenabholung über CF-Kartentausch (2 Minutenfenster) möglich.

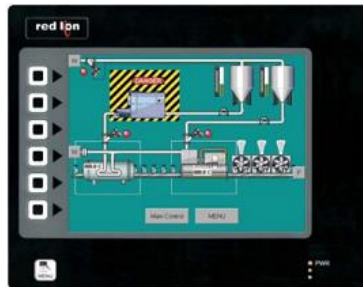


Abbildung ähnlich.

Beachten Sie bitte die weiteren Daten in der Bedienungsanleitung oder dem Datenblatt. Beides senden wir Ihnen auf Anfrage gerne zu.

**G308A 8.4" TFT
Touch und Tasten**

Bediengerät G308A im stabilen Gehäuse mit Aluminium-Frontplatte.

WA-G308A210

2.187,00

Display (auch für helle Umgebung) TFT 8.4 Zoll TFT
32.000 Farben, VGA 640 x 480 Pixel (450 cd/m²)

Bedienung analoger Touchscreen
6 Folientasten

Schnittstellen

2 x RS232
1 x RS 422 / 485
1 x Ethernet *
1 x USB **
1 x USB-Host (2.0)

Speicher, Flash (nichtflüchtig)

32 MB

CompactFlash-Steckplatz

bis 2 GB ***

Speisung

24 VDC ±20%

Temperatur-Bereich (Betrieb)

0...+50 °C

Schutzart frontseitig

IP 66

Projektierung über Software

Crimson (kostenlos)

Der Support ist kostenpflichtig und wird nach Aufwand abgerechnet.

Optional: Schulung oder Applikationserstellung. Bitte anfragen.

Datenloggerfunktion:

* Auslesen der Daten vom CF über Webserverfunktion oder FTP

** Abholung der Daten über USB (nicht Stick) möglich. Speicherung auf CF wird bei der Übertragung Unterbrochen.

*** Datenabholung über CF-Kartentausch (2 Minutenfenster) möglich.



Abbildung ähnlich.

Beachten Sie bitte die weiteren Daten in der Bedienungsanleitung oder dem Datenblatt. Beides senden wir Ihnen auf Anfrage gerne zu.

**G310C 10.4" TFT
Touch und Tasten,
Inneneinsatz**

Bediengerät G310 im stabilen Gehäuse mit Aluminium-Frontplatte.
Geeignet für den Inneneinsatz.

WA-G310C210

2.623,00

Display (auch für helle Umgebung) 10.4 Zoll TFT
32.000 Farben, VGA 640 x 480 Pixel (450 cd/m²)

Bedienung analoger Touchscreen
7 Folientasten

Schnittstellen

2 x RS232
1 x RS 422 / 485
1 x Ethernet *
1 x USB **

Speicher, Flash (nichtflüchtig) 32 MB

CompactFlash-Steckplatz bis 2 GB ***

Speisung 24 VDC \pm 20%

Temperatur-Bereich (Betrieb) 0...+50 °C

Schutzart frontseitig IP 66

Projektierung über Software Crimson (kostenlos)

Der Support ist kostenpflichtig und wird nach Aufwand abgerechnet.

Optional: Schulung oder Applikationserstellung. Bitte anfragen.

Datenloggerfunktion:

* Auslesen der Daten vom CF über Webserverfunktion oder FTP

** Abholung der Daten über USB (nicht Stick) möglich. Speicherung auf CF wird bei der Übertragung Unterbrochen.

*** Datenabholung über CF-Kartentausch (2 Minutenfenster) möglich.

Es sind auch Modelle mit SVGA-Display (800 x 600 Pixel) oder 2 Ethernet-Schnittstellen erhältlich. Preise bitte anfragen.

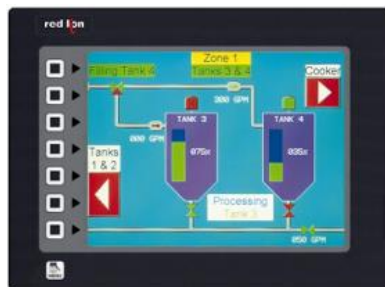


Abbildung ähnlich.

Beachten Sie bitte die weiteren Daten in der Bedienungsanleitung oder dem Datenblatt. Beides senden wir Ihnen auf Anfrage gerne zu.

**G310S 10.4" TFT
Touch und Tasten,
Außeneinsatz**

Bediengerät G310S im stabilen Gehäuse mit Aluminium-Frontplatte.
Geeignet für den Außeneinsatz.

WA-G310S210

2.842,00

Display (auch für helle Umgebung) TFT 10.4 Zoll
32.000 Farben, VGA 640 x 480 Pixel (1000 cd/m²)

Bedienung analoger Touchscreen
Folientasten

Schnittstellen

2 x RS232
1 x RS 422 / 485
1 x Ethernet *
1 x USB **

Speicher, Flash (nichtflüchtig)

32 MB

CompactFlash-Steckplatz

bis 2 GB ***

Speisung

24 VDC \pm 20%

Temperatur-Bereich (Betrieb)

0...+50 °C

Schutzart frontseitig

IP 66

Projektierung über Software

Crimson (kostenlos)

Der Support ist kostenpflichtig und wird nach Aufwand abgerechnet.

Optional: Schulung oder Applikationserstellung. Bitte anfragen.

Datenloggerfunktion:

* Auslesen der Daten vom CF über Webserverfunktion oder FTP

** Abholung der Daten über USB (nicht Stick) möglich. Speicherung auf CF wird bei der Übertragung Unterbrochen.

*** Datenabholung über CF-Kartentausch (2 Minutenfenster) möglich.

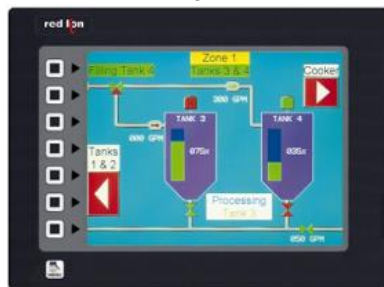


Abbildung ähnlich.

Beachten Sie bitte die weiteren Daten in der Bedienungsanleitung oder dem Datenblatt. Beides senden wir Ihnen auf Anfrage gerne zu.

**G315 15" TFT
Touch und Tasten**

Bediengerät G315 im stabilen Gehäuse mit Aluminium-Frontplatte

Display (auch für helle Umgebung) TFT 15 Zoll
32.000 Farben, XGA 1024 x 768 Pixel (600 cd/m²)

Bedienung analoger Touchscreen
10 Folientasten

Schnittstellen
2 x RS232
2 x RS485
1 x Ethernet
1 x USB (Typ B) **

Speicher, Flash (nichtflüchtig) 32 MB
CompactFlash-Steckplatz bis 2 GB ***

Speisung 24 VDC ±20%

Temperatur-Bereich (Betrieb) 0...+50 °C

Schutzart frontseitig IP 66

Projektierung über Software Crimson (kostenlos)

Der Support ist kostenpflichtig und wird nach Aufwand abgerechnet.
Optional: Schulung oder Applikationserstellung. Bitte anfragen.

WA-G315C210 3.826,00

Datenloggerfunktion:

- * Auslesen der Daten vom CF über Webserverfunktion oder FTP
- ** Abholung der Daten über USB (nicht Stick) möglich. Speicherung auf CF wird bei der Übertragung Unterbrochen.
- *** Datenabholung über CF-Kartentausch (2 Minutenfenster) möglich.



Abbildung ähnlich.

Beachten Sie bitte die weiteren Daten in der Bedienungsanleitung oder dem Datenblatt. Beides senden wir Ihnen auf Anfrage gerne zu.

**Modbus-Anzeige
WS401**

Modbus-Anzeige WS401. Sehr helle und brillante 2,7" OLED-Anzeige.

Display 128 x 64 Pixel, OLED

Schnittstellen 2 x RS485

Modbus RTU: 1x Master, 1x Slave

Speisung 10...40 / 19...28 VDC / VAC

Aufnahmeleistung max. 3 W

Temperatur-Bereich (Betrieb) -10...+60 °C

Abmessungen: (BxHxT) 96 x 48 x 40 mm

WS401L00 239,00



Abbildung ähnlich.

Beachten Sie bitte die weiteren Daten in der Bedienungsanleitung oder dem Datenblatt. Beides senden wir Ihnen auf Anfrage gerne zu.

Zubehör			
CF-Karte	CF-Speicherkarte. 2.0 GB, Chipsatz passend für Bediengeräte G30x	CF2GB	Bitte anfragen
Prog.-Kabel	Programmierkabel USB-RS232 (beinhaltet "Y"-Kabel CBLSK000) für „Kadet“ Geräte	CBLUSB23	Bitte anfragen
RS485-Kabel	RS485-Kabel. RJ45-Stecker auf offene Aderenden	CBLRLC	40,00
RS485-Kabel	RS485-Kabel. RJ45-Stecker auf Stecker (Sub-D, 9 polig)	CBLRLC-K	Bitte anfragen
Ethernet-Kabel	Ethernet-Kabel 3 m	KABETHER-3	28,00
USB auf RS232	Adapter USB auf RS232	CBLUSB23	Bitte anfragen
GSM-Karte	GSM/GPRS Modem Zusatzkarte für G300	G3GSM000	Bitte anfragen
GSM-Antenne	Antenne für GSM/GPRS-Modem	G3QANT00	49,00
Schnittstellen-Modul RS232 / 485	Schnittstellenmodul RS232 / 485	G3RS0000	135,00
Schnittstellen-Modul CANopen	Schnittstellenmodul CANopen	G3CN0000	140,00
Schnittstellen-Modul Profibus DP	Schnittstellenmodul Profibus DP	G3PBDP00	102,00
Schutzfolie 7" 10er EK 65,- (12/16)	Schutzfolie für 7" G3-xxx Laufe der Zeit trübt diese Folie ggf. mehr oder weniger ein und muss gewechselt werden. Ersatzfolien gibt es als Zubehör. G3FILM7K-1 = Stückpreis / G3FILM7K-3 = 3er Set / 5er/10er Sets auf Anfrage	G3FILM7K-1 = 15,- G3FILM7K-3 = 35,-	
Software und Treiber			
Crimson 3.0®	Crimson 3.0® für Red Lion Bediengeräte. Download unter: http://www.redlion.net/crimson-30 Die Treiberliste wird ständig ergänzt. Bitte setzen Sie sich mit uns in Verbindung, wenn Sie Hilfe benötigen oder schauen Sie unter: http://www.redlion.net/Support/Downloads/DeviceDrivers.html		

Messtechnik - Signalverarbeitung - Industrietechnik - Dienstleistungen

<p>USB / PC Systeme Modulare Systeme</p>  <p>Messgeräte mit USB- und PC-Anschluss</p> 	<p>Signal-Verstärker U & I PWM ISO DMS IEPE</p>  <p>Pt100 & Thermoelement</p>  <p>Leistungsverstärker Steuerbare Netzteile</p>  <p>Messkarten & USB PCI PCIe</p>  <p>LAN W-LAN</p> 	<p>Hutschienenmodule U/I-Verstärker PWM-Wandler Strommessung Sondermodule</p>   <p>Schaltschränke</p> 	<p>Test-Systeme</p> <p>Messkoffer</p>  <p>Anschluss-technik</p> 	<p>Messprogramme Messen, Anzeigen</p>  <p>Steuern, Überwachen</p>  <p>Filter, FFT, Statistik</p> 	<p>Programmieren Schulungen</p>  <p>Praxisnahe Hardware Kleine Gruppen Vor Ort bei Ihnen Individuelle Themen</p> <p>POWERED BY DASYLab Data Acquisition System Laboratory</p> <p>LabVIEW NI DIAdem Messen - Sichten - Auswerten</p> <p>FlexPro</p> <p>I.E.D ist nach ISO 9001: 2015 zertifiziert</p>
---	---	--	---	--	---

Die jeweiligen Warenzeichen sind Eigentum der jeweiligen Unternehmen. Die Nennung von Produkten, die nicht von I.E.D sind, dient ausschließlich Informationszwecken und stellt keinen Warenzeichenmissbrauch dar. Wir danken den jeweiligen Unternehmen für die Bereitstellung der Logos, Texte, Bilder und Materialien. Dritte nehmen bitte mit den jeweiligen Unternehmen Kontakt auf, um diese Daten weiter verwenden zu können.

I.E.D Institut für Explorative Datenanalyse GmbH Gustav-Adolf-Straße 78 22043 Hamburg